



AWAY



IN-FLIGHT | MAGAZINE DE BORD

MEDIA KIT 2024-2025



IN-FLIGHT



FLOTTE / FLEET

- 3 Pilatus et 3 TECNAM P2012 STOL dernière génération
- 3 latest generation Pilatus and 3 TECNAM P2012 STOL

DESTINATIONS

- Vols "VIP charter" dans toute la Caraïbe au départ et vers St Barth de New York à Rio...
- Vols Réguliers : 3 à 5 rotations vers la Guadeloupe et San Juan au départ de St Barth avec le nouveau service de navette **Air Inter Iles**.
- *VIP Charter Flights: throughout the Caribbean from and to St. Barth, from New York to Rio...*
- *Flights: 3 to 5 regular flights to Guadeloupe and San Juan from St. Barth with the new Air Inter Iles shuttle service.*

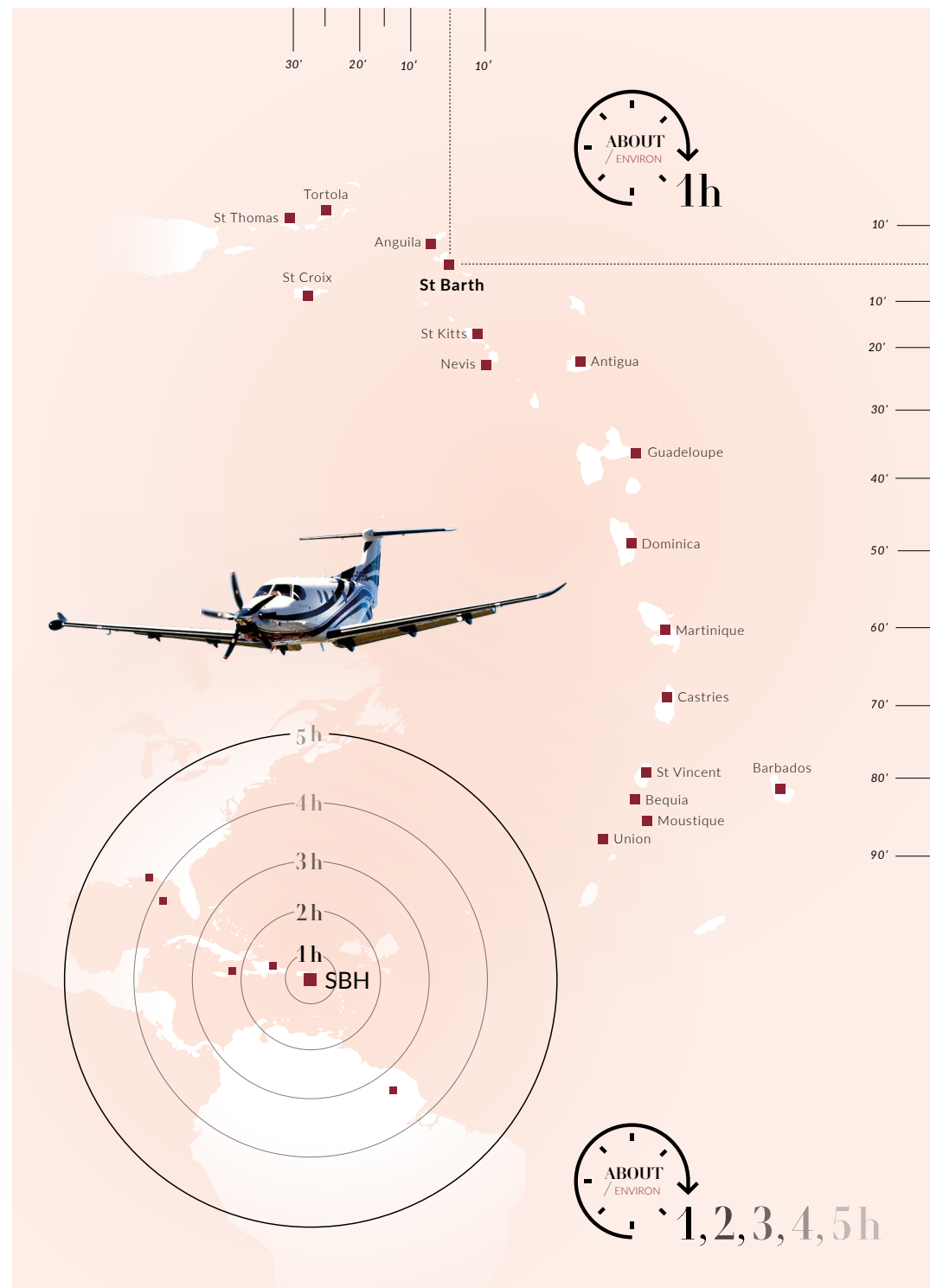
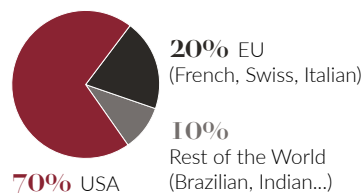


Puerto Rico	La Romana
Antigua	Sto Domingo
Anguilla	Punta Cana
St Kitts	Point-a-Pitre
Nevis	Barbados
Miami	St Thomas
Opa Locka	St Croix
Bahamas	Moustique
Turks & Caicos	Curacao
Tortola	French Guyana
St Maarten,	Trinidad & Tobag

NOMBRE DE PASSAGERS / NUMBER OF PASSENGERS

2021 > 2,020 pax
 2022 > 3,000 pax
 2023 > 3,600 pax
2024 (Estimation / Estimate) > 5,500 pax

NATIONALITÉ PASSAGERS PASSENGERS NATIONALITY



IN-FLIGHT



PUBLIÉ PAR / PUBLISHED BY



AD & ARTWORKS **BLUE MARINE** www.agencebluemarine.com

DISTRIBUTION

- À bord des avions de Saint Barth Executive et des navettes Air Inter Iles
- Au comptoir de l'aéroport Saint-Barth Services à Saint Barthélemy
- A l'accueil de Saint-Barth Executive à St Martin Grand-Case
- Dans la salle d'embarquement de Saint-Jean
- A l'accueil de l'hotel Village St Jean
- Au DAB de st Jean à St Barth
- Dans une vingtaine de points de dépôt à St Barth et St Martin (Hotel/ salle d'attente)

- On board Saint Barth Executive aircraft and Air Inter Iles shuttles
- At the Saint-Barth Services airport counter in Saint Barthélemy
- At the Saint-Barth Executive reception in St. Martin Grand-Case
- In the Saint-Jean boarding lounge
- At the Village St. Jean hotel reception
- At the ATM in St. Jean, St. Barth
- In about twenty drop-off points in St. Barth and St. Martin (Hotels/waiting rooms)

LANGUES / LANGUAGES

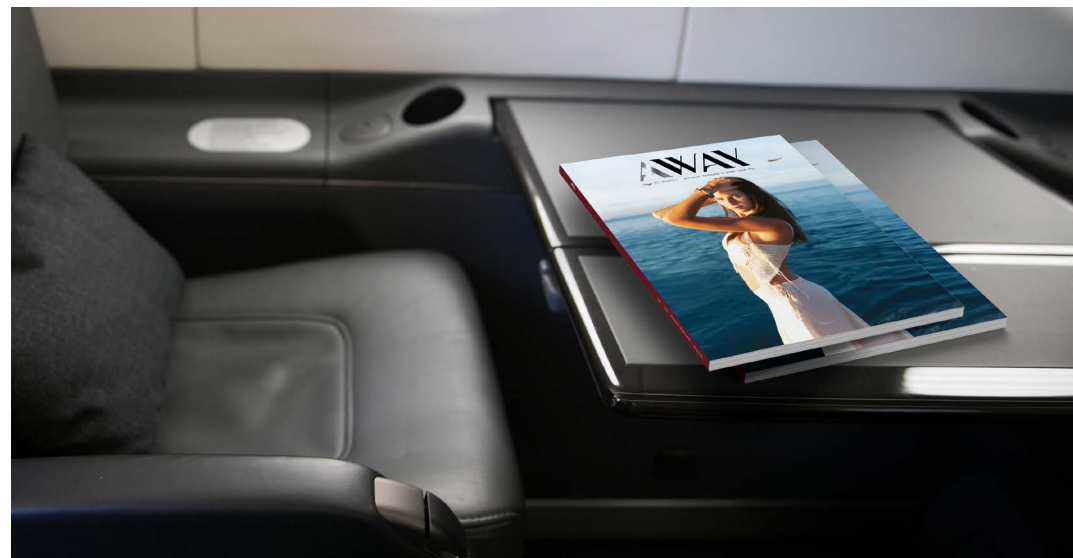
Anglais et français / English and French

FORMAT / SIZE

- 210 L x 297 H mm - 5 mm de bord perdu + traits de coupe (300 dpi - .jpg - .pdf - .eps)
- 8.3 L x 11.7 H inches - 5 mm lost background + crop marks (300 dpi - .jpg - .pdf - .eps)

CONTACTS

- Rédaction / Writing: amf@anteinsulae.fr
- Éditeur / Publisher: mathieu@blue-marine.biz / +590 690 747 777



EDITO EDITOR



Vincent Beauvarlet
Éditeur en chef / Chief Editor



À Saint-Barthélemy, avec affection

En tant qu'opérateur aérien privé, St. Barth Executive sait que la vraie valeur du luxe réside dans la liberté et la tranquillité d'esprit. À cette fin, St. Barth Executive est fier de lancer Away, un magazine ancré à Saint-Barthélemy et dédié à l'aventure du voyage dans les Caraïbes.

Saint-Barth est une expérience immersive. Vous le portez en vous, il vous suit comme une ombre jusqu'à ce qu'il se dissolve dans votre personnalité. Mais Saint-Barth est aussi un voyage. En littérature, un voyage est souvent la métaphore de quelque chose de plus grand. Que ce voyage résonne en vous comme un pèlerinage, un moment de découverte de soi, de détente ou de convivialité, nous souhaitons l'enrichir d'inspiration, de beauté et d'idées à partager.

Les îles ont toujours été des carrefours, mais Saint-Barth va plus loin, en tant que lien tourné vers le monde extérieur, en particulier les intellectuels et les artistes qui méritent notre attention.

Tout comme St. Barth Executive, Away vous emmène loin du banal. —

To St. Barts, With Love

As a private air operator, St. Barth Executive knows that the true value of luxury resides in freedom and peace of mind. To that end, St. Barth Executive is proud to launch Away, a magazine anchored in St. Barts and dedicated to the Caribbean travel adventure.

St. Barts is an immersive experience. You carry it within yourself, it follows you like a shadow until it dissolves in your personality. But St. Barts is also a journey. In literature, a journey is often the metaphor for something greater. Whether this trip resonates in you as a pilgrimage, a time of self-discovery, relaxation, or togetherness, we aim to enhance it with inspiration, beauty, and ideas worth sharing.

Islands have always been crossroads, but St. Barts goes further, as a connection inviting the outer world, especially intellectual and artists who deserve attention.

Just like St. Barth Executive, Away is taking you afar from the mundane. —



TARIFS RATES



MAGAZINE	01/12/2023 01/12/2024
	€
Pour une annonce complète «normale» <i>For a «normal» full ad</i>	3 380 € HT
Pleine page face édito et sommaire <i>Opposite Editorial or Summary</i>	3 900 € HT
Double page en 2ème ou 3ème de couverture <i>2nd or 3rd cover double page</i>	8 060 € HT
4ème de couverture <i>The 4th Cover</i>	5 460 € HT
Double page <i>Double-page</i>	5 850 € HT
Double d'ouverture de magazine <i>Opening Double page</i>	6 110 € HT

Format double page : 420 L x 297 H mm + 5 mm de bord perdu

Double-page size: 16.5 W x 11.7 H inches + 5 mm lost background

Format page simple : 210 L x 297 H mm + 5 mm de bord perdu

Single full page size: 8.3 W x 11.7 H inches + 5 mm lost background

Fichier requis / Required file: **PDF HD (300 DPI)**

Contacts commerciaux / Sales Reps

Christine Klipfel

Christine@anteinsulae.fr
+1 (754) 245-6534

Joyce Conroy-Aktouche

joyce@anteinsulae.fr
+33 6 07 04 78 89

Olivier Aussedat

olivier@anteinsulae.fr
+33 7 87 21 08 75

Estelle

Estelle@anteinsulae.fr
+590 690 280 977

Mathias Flodrops

mathias@anteinsulae.fr
+33 6 31 86 20 74

Philippe Adam

Philippe@anteinsulae.fr
+590 690 499 546

Jérôme Lehoux

jerome@anteinsulae.fr
+33 7 57 43 81 93

Nicolas Dino

Nicolas@anteinsulae.fr
+590 690 972 143

Sébastien Wai

sebastien@anteinsulae.fr
+590 690 67 63 58

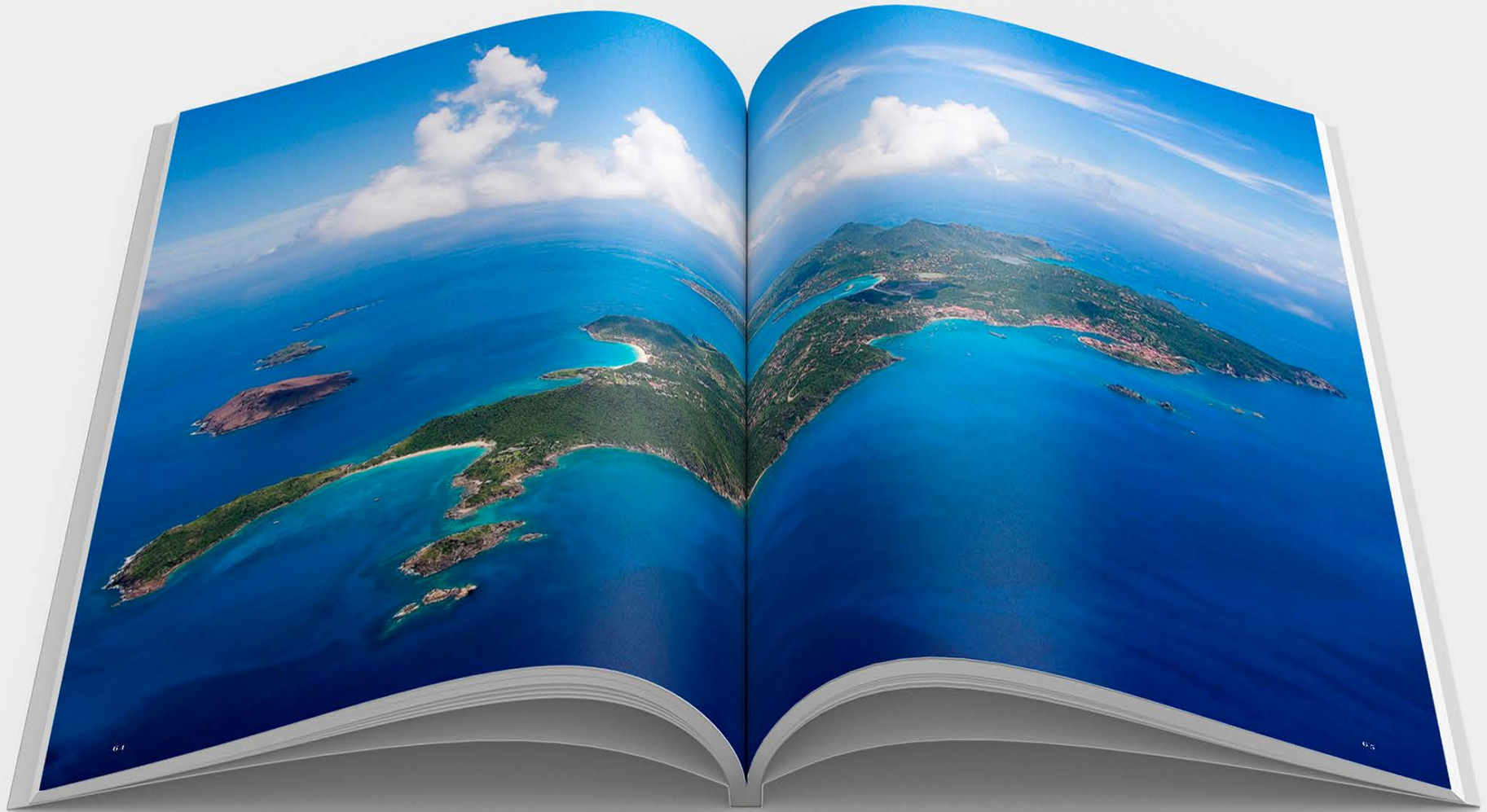
Rédaction / Editorial

Agnès Monlouis-Félicité

Rédactrice en chef / Editor-in-chief
amf@anteinsulae.fr

et une équipe de pigistes implantés dans toute la Caraïbe
and a staff of freelancers throughout the Caribbean





CONTENT / SOMMAIRE



24 /

10 /

62 /

- / 24 INTERVIEW / INTERVIEW
- / 30 TOURISM / TOURISME
- / 36 THE COMPANY / LA COMPAGNIE
- / 40 TOURISM / TOURISME
- / 44 NAUTISM / NAUTISME
- / 48 GOLF / GOLF
- / 52 REAL ESTATE / IMMOBILIER
- / 54 VILLA RENTAL / IMMOBILIER
- / 56 HERITAGE / PATRIMOINE
- / 62 ARCHITECTURE / ARCHITECTURE

Annual in-flight magazine, of the VIP charter airline
SAINTE BARTHE EXECUTIVE
 Edited and produced by EDITIONS ANTE INSULAE
 135, 4 Chemins, Maréchal - 97133
 CSB, 98111 DDM - Cayenne - 97333 415 N° de a 2015 B 875
 Saint-Barthélemy - RCS TMC 812 629 415 - ant@anteinsulae.fr
 Editor in Chief: Agnès Monlouis-Falcière - ant@anteinsulae.fr
 Artistic Director: Jill Mabrouk - jill@anteinsulae.fr
 French translation: Ellen Lamy - ell@anteinsulae.fr
 English translation: Olivier Aussedat
 Print: SERRAVAL

Responsible for publication: Mathieu Audigier
 Sales department: commercial@anteinsulae.fr
 Cover: Alexia Taylor Brummelen (Model), Camilla Minard
 (Photographer) and Etienne Jonsson (Styling)

Reproduction, even partial, published articles and illustrations
 in this magazine, is prohibited. Ante Insulae Editions Inc. bears the
 responsibility for documents submitted. Magazine produced and
 printed in the Antilles Guyane. The paper comes from managed
 forests sustainably PEFC.

0000 802



76 /



86 /



106 /



112 /

IN-FLIGHT / MAGAZINE DE BORD / 2024

- / 70 INTERIOR DECORATION / DÉCORATION D'INTERIEUR
- / 72 PORTRAIT / PORTRAIT
- / 76 HEALTH & WELLBEING / SANTE & BIEN-ETRE
- / 78 PHOTOGRAPHY / PHOTOGRAPHIE
- / 84 FASHION / MODE
- / 100 HISTORY / HISTOIRE
- / 102 FESTIVAL / FESTIVAL
- / 104 TRIBUTE / HOMMAGE
- / 106 ART / ART
- / 110 GASTRONOMY / GASTRONOMIE
- / 112 AVIATION / AVIATION
- / 114 THE COMPANY / LA COMPAGNIE

33



INTERVIEW / INTERVIEW

ST BARTH EXECUTIVE: Vision Of A Caribbean Without Frontiers

ST BARTH EXECUTIVE : LA VISION D'UNE CARAÏBE DÉCLOISONNÉE

Interview by / Entretien réalisé par Agnès Mésleard-Félicite

Since its debut five years ago, St Barth Executive has constantly strived to improve the flow of traffic between the United States and the Caribbean, as well as between Caribbean countries. Specializing in VIP charters, the company will be opening up to new horizons in 2024. An interview with Vincent Beauvarlet.

Depuis sa naissance il y a 5 ans, St Barth Executive n'a cessé d'œuvrer pour la fluidité et entre les pays Caraïbes. Spécialisée dans la mise en œuvre de charters VIP, elle s'ouvrira en 2024 à de nouveaux horizons. Entretien avec son dirigeant, Vincent Beauvarlet.



Vincent Beauvarlet, CEO and Director of Operations, St Barth Executive, dirigeant de la compagnie St Barth Executive.



AWAY - Vincent Beauvarlet, how did St Barth Executive come into existence?
Vincent Beauvarlet - Our initial observation was that there was no luxury air service based in the Caribbean. The need for a well-equipped with fast, modern aircraft. The local market already had private aircraft, and its 25 years of aeronautical experience in the Caribbean led us to this conclusion. We needed aircraft that could land on short runways while offering an appropriate level of service, and we found it with the Swiss manufacturer Pilatus.

AW - What are the future steps in this adventure?
VB - We began by looking at CAMO, the Continuing Airworthiness Management Organization. Once we had secured it and obtained all approvals, we were awarded the Air Operator Certificate (AOC), enabling us to carry out commercial activities. Others do the opposite, apply for the AOC, then sign contracts with an atelier, but if the atelier can't keep up the pace or stops, the company's instructions and closes down. So, our first priority was the atelier and the mechanics. St Barth Executive was then born in 2019. Until then, there was no high-comfort aircraft that could land in Saint Barth or Les Saintes.

AW - The company began in the middle of the pandemic. What impact did that have?
VB - During the pandemic, the entire Caribbean basin - Cuba, Venezuela, etc. We also survived thanks to the commitment of our shareholders, primarily the Loreet Group. Fortunately, after 2022, everyone wanted to travel. Specialized agencies were looking for solutions for their customers, and we were the only ones offering this service. In 2022, we had 2,000 commercial flights and

AWAY - Vincent Beauvarlet, comment est née la compagnie St Barth Executive ?

Vincent Beauvarlet - Le constat de départ était qu'il n'y avait aucun service aérien de luxe basé dans la Caraïbe, ni d'évacuation sanitaire avec des avions modernes et rapides. Le groupe Loreet dans la Caraïbe nous ont fait découvrir l'expérience aéronautique en ayant un avion qui pourrait se poser sur des courtes pistes tout chez le fabricant suisse Pilatus.

AW - L'aventure commence ainsi. Quelles en furent les étapes ?

VB - Nous nous sommes d'abord penchés sur le CAMO, organisme de gestion du maintien de la navigabilité, l'atelier, en somme. Après l'avoir monté et obtenu tous ses agréments, nous avons eu le Certificat de transporteur aérien (CTA) permettant de mener l'activité commerciale. D'autre part l'inverse, demandant au CTA, puis signer des contrats avec un atelier, mais quand l'atelier ne suit pas la cadence ou s'arrête, la compagnie dysfonctionne et ferme. Notre priorité était donc d'avoir l'atelier et les mécaniciens. St Barth Executive est ainsi née en 2019. Jusqu'à là il n'y avait aucune machine à haut niveau de confort permettant de se poser à Saint-Barth ou aux Saintes.

AW - La compagnie est donc née en pleine crise sanitaire. Quels en ont été les effets ?

VB - Durant la crise, nous nous sommes concentrés sur les évacuations sanitaires en opérant dans toute la Caraïbe y compris la Grande Antilles : Cuba, Venezuela, etc. Nous avons aussi vu grâce à l'engagement des actionnaires et, principalement du groupe Loreet,heureusement après 2022, tout le monde veut voyager. Les agences spécialisées cherchaient des solutions pour leurs clients et nous étions les seuls à proposer ce service. En 2022, nous réalisons 2000 vols commerciaux et 500 en évacuation

IN-FLIGHT / MAGAZINE DE BORD / 2024



MUSTIQUE, The Star Of The Grenadines

MOUSTIQUE, PRIVILÈGE DES GRENADINES



Head to Basil's Bar, overlooking the calm waters of Mustique Bay. The Barbados Bay is a natural harbor for the Grenadines.

A tiny Eden of great elegance, stars and billionaires have made the island of Mustique the epitome of Caribbean luxury.

Auteur / Author: Olivier Aussadot

Eden minuscule de grande élégance, vedettes et milliardaires ont fait de l'île Mustique une destination privilégiée, incarnation du luxe à la caraïbienne.

An idyllic panorama between Grenada and Saint Vincent, Mustique is an island like no other. The winter home of international jet set, this private island promises the unique, exclusive experience. And with good reason. Barely six square kilometers in size, Mustique has all the makings of a picture postcard: natural white sandy beaches, crystal-clear waters, unspoiled coves and bays, and some 650 inhabitants. Its only hotel, the Cotton House, is one of the finest in the Caribbean, with a hundred exceptional villas and a range of villas available for rent, including those owned by Mick Jagger and Princess Margaret of the United Kingdom. Younger sister of Elizabeth II—allow you to vacation in the extraordinary Eden. After an early morning swim in the delightful Bay or Macaroni Bay, head to the cabins of Lagoon Beach for a made lunch. Then take to the island's beaten paths aboard a local transport—before a multitude of turtles—before a hike to Endeavour Bay for an underwater excursion, either diving or snorkeling, to discover the wonderful marine milieu of Mustique. Finally, lose yourself in the island's fabulous palm grove before enjoying the evening's jazz and grilled lobster at the popular hot spot Basil's Bar.

Panorama du rêve entre Grenade et Saint Vincent, Mustique est une île à mille autres. C'est un quartier d'hiver d'une autre planète, privé, prestigieux, ce coin de terre offre une expérience exclusive unique. Et pour cause. D'à peine six kilomètres carrés, Mustique a tout ce qu'il faut pour être une véritable destination de luxe : plages de sable blanc, eaux cristallines, criques et baies sauvages, coves et criques, et un hôtel centenaire, le Cotton House, parmi les plus beaux de la Caraïbe. Une petite centaine de villas d'exception aux prestations très haut de gamme de Mick Jagger ou de Margaret de Revere. Une seule cadette d'Elizabeth II vous permettra de séjourner sur cet Eldorado hors du commun. Après un bain de soleil matinal sur les délicieuses plages de Lagoon Beach, rendez-vous au Macaroni Bay pour un déjeuner sur les sentiers battus d'un dévoué mulet. Parcourez ensuite les pos, voitures locales ou à cheval sur la route. Enfin, plongez dans l'excursion sous-marine à bord d'une excursion sous-marine à Endeavour Bay avant de profiter de la soirée jazz et du homard grillé de l'incroyable Basil's Bar.



The renovation of emblematic hotels in Saint Barth, such as the Carl Gustaf and the Tropical Hotel, illustrates Bruneau Ghezzi Architects' philosophy of architecture: its of public interest, translated by intelligent conception and built for the future. A chat with the two founders, who are highly invested in their work.

AWAY - How did you come to create your architectural firm on the island?
Jerémie Ghezzi - Yannick and I met on the first day of architecture school in Montpellier, in August 2012. Yannick called to ask me to come finish the construction of a hotel in Saint-Barthélemy. In early 2013, I moved to the island, and 18 months later, we launched our agency: a partnership of the heart and mind.

AW - Bruneau Ghezzi Architects also has two international offices. Why export yourselves?
Yannick Bruneau - We were quickly obliged to recruit and develop teams to meet the demand. Today we work in three different time zones and in 2020 we opened an office in Paris to meet the demand. We opened an office in Paris to meet the demand. We opened an office in Paris to meet the demand.

JG - Think out of the box: to stay in tune with the times, or the program: sports or educational buildings would be useful buildings. It is also a means to stay in tune with the times, or the program: sports or educational buildings would be useful buildings. It is also a means to stay in tune with the times, or the program: sports or educational buildings would be useful buildings.

YB - The office in Saint-Barthélemy would be useful buildings. It is also a means to stay in tune with the times, or the program: sports or educational buildings would be useful buildings. It is also a means to stay in tune with the times, or the program: sports or educational buildings would be useful buildings.

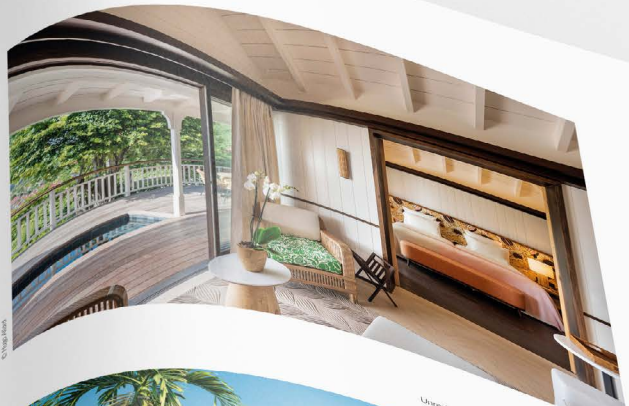
A l'origine de la rénovation d'hôtels emblématiques sur l'île, comme le Carl Gustaf ou le Tropical Hotel, Bruneau Ghezzi Architects voit l'architecture comme une mission d'intérêt général traduite par une conception intelligente, bâtie pour l'avenir. Rencontre avec ses deux fondateurs, créateurs engagés.

AWAY - Comment en êtes-vous venus à fonder votre agence sur l'île ?
Jerémie Ghezzi - Yannick et moi nous sommes rencontrés au premier jour de l'école d'architecture à Montpellier. En août 2012, Yannick m'appelle pour me proposer de venir terminer la construction d'un hôtel à Saint-Barthélemy. Début 2013, j'emménage sur l'île et, dix-huit mois plus tard, nous lançons notre agence : une association de cœur et de raison.

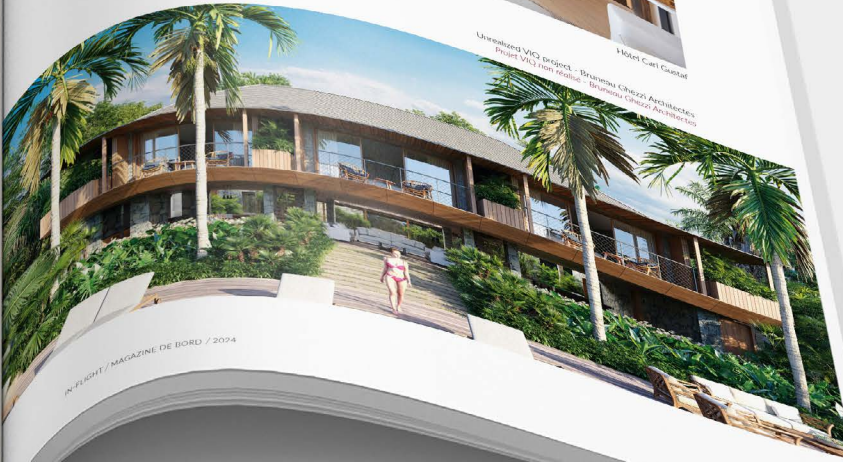
AW - Bruneau Ghezzi Architects, c'est aussi deux autres agences à l'international. Pourquoi s'exporter ?
Yannick Bruneau - Nous avons vite été obligés de recruter et de développer des équipes pour répondre à la demande. Aujourd'hui, nous travaillons aujourd'hui sur trois fuseaux horaires et avons ouvert, en 2020, une agence à Paris en réponse à la demande. Nous travaillons aujourd'hui sur trois fuseaux horaires et avons ouvert, en 2020, une agence à Paris en réponse à la demande.

JG - Sortir du cadre, voir ce qu'il se fait ailleurs, voyager... C'est aussi une manière de rester au diapason de notre époque.

YB - L'agence de Paris, c'est également la conviction que notre expérience à Saint-Barthélemy servira ailleurs, en particulier vu le risque croissant d'épisodes climatiques extrêmes dans des régions autrefois préservées. Saint-Barth est un exemple de certes perfectible, de gestion et d'anticipation des cyclones ou sécheresses, dont bien des territoires devraient s'inspirer.



Unwalled WC Project - Bruneau Ghezzi Architects
 Hotel Carl Gustaf



IN-FLIGHT / MAGAZINE DE BORD / 2024



PHOTOGRAPHY EXHIBIT
EXPOSITION PHOTOGRAPHIQUE



The Suspended Timeframe Of
**HELENE
ROGER-VIOLETT**
L'ENTRE-TEMPS SUSPENDU
D'HELENE ROGER-VIOLETT

Author: Olivier Aussolat

During the summer of 2022, the exhibit "Saint Barth, un jour" turned back the clock at the Wall House Museum with memorable photos taken by Hélène Roger-Viollet of a very different island.

September 2021. The unusual adventure of the exhibit, "Saint Barth, un jour" began on the legendary Parisian thoroughfare, Rue de Seine, known for its numerous galleries. Emmanuel Leprince, director of the association Artists of St Barth, was passing through the French capital when out of the corner of his eye he spied a detail in the window of the Roger-Viollet Gallery. Right there, across from the Institut de France, thousands of miles from the heart of the tropics, was a black and white portrait of a woman whose head was adorned with the traditional white bonnet worn in Saint-Barthélemy in years gone by. Emmanuel Le... No identifier: the photograph was taken on an island he knew all too well. Captivated by the quality of the print, which set it apart from other known photographic archives of the "Rock" Emmanuel Leprince pushed open the gallery door...

Marie-Gonggla Mgras (1898-1993) is 60 in this photo, known by the nickname of "Malgouère" her dress is closed from the front and attached with safety pins, for breast-feeding babies. In the background a baby gam tree or baliser, locally called a "pied d'arènes".

À l'été 2022 et à l'occasion de l'exposition "Saint Barth, un jour", le musée du Wall House aura prêté ses murs aux clichés mémorables d'Hélène Roger-Viollet, témoignages d'une île transfigurée.

Septembre 2021. C'est dans la fameuse artère parisienne de la rue de Seine, illustrée pour ses galeries en tout genre, que débute la singulière aventure de l'exposition "Saint Barth, un jour". Emmanuel Leprince, directeur de l'association Artists of St Barth, alors de passage dans la capitale française, remarque du coin de l'œil un détail dans la vitrine de la galerie Roger-Viollet. Là, face à l'Institut de France, à des milliers de kilomètres de la maison natale, patiente le portrait en noir et blanc d'une femme, chapeauté de la coiffe traditionnelle du Saint-Barthélemy d'autrefois. Emmanuel Leprince fait marche arrière. Une calèche (trad. facile coiffe traditionnelle). Un premier instant... Pas de doute: la photographie est prise sur une île qu'il ne connaît que trop bien. Captivé par une qualité de tirage qui la distingue des autres archives photographiques connues du calcaire, Emmanuel Leprince pousse la porte de la salle d'exposition...

Marie-Gonggla Mgras (1898-1993) est donc âgée de 60 ans sur la photo. Plus connue sous le surnom de « Malgouère », à crochets devant, sa blouse est fermée avec des épingles de sûreté, pour allaiter bébé. À l'arrière-plan un arbre à gamelle, localement appelé « pied d'arènes ».





Shirt & Trainers / Chevalier et pantalon
LOLITA JAGA
Bijoux / Soutien gorge
ERES
Cape / Casquette
PASHA / Vêtements / Bandes d'oreilles
CHANEL et LOLITA JAGA
Boat: St Barth Yachting
Photo credits / Photographer: Camille Menard / Styling: Etienne Jeanson / Model: Alexa Taylor Brummelen





Boite / Dress
LOLITA JACA
 Sac / Bag
CARLA ST BARTH
 Bracelets et rings / Bracelets and rings
CHAUMET at GOLDFINGER
 Villa Aloha - Devet

© Conna Vieget

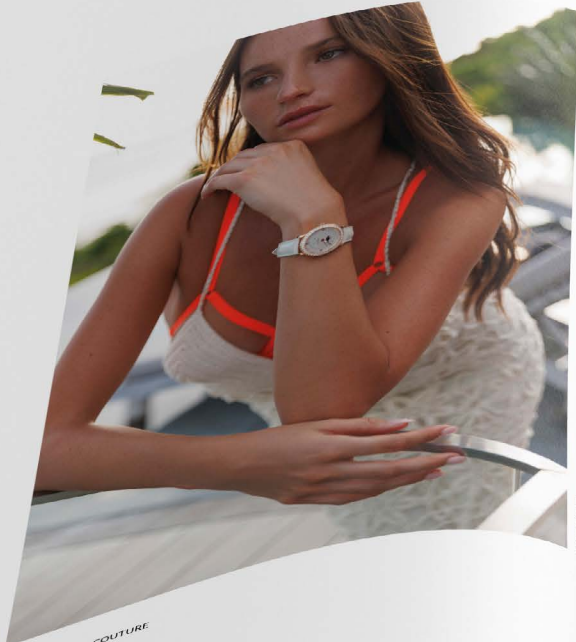


Boite / Dress
LOLITA JACA
 Bracelets et rings / Bracelets and rings
CHAUMET at GOLDFINGER
 Villa Aloha - Devet

© Conna Vieget

IN-FLIGHT / MAGAZINE DE BORD / 2024





© Camille Henaff

Dress / Robe
LEAFY NATURAL COUTURE
Bijou / Soulier / bijou
MAISON CLOSÉ
Watch / Montre
"L'ARTISTE" **BLANCPAIN** et Goldfinger



Swimwear / Maillots de bain
YLEBRESLIN
Accessoire / Accessoires et bijoux
PABLENHE MICI
Ville June - Cortocesi

IN-FLIGHT / MAGAZINE DE BORD / 2024

© Camille Henaff



AWAY

 **ST BARTH**
EXECUTIVE


ÉDITIONS
Ante insulæ

C/o SBH DOM Carrefour Les 4 Chemins - Marigot
97133 Saint-Barthélemy

+590 690 747 777 | +590 590 93 62 61

administration@anteinsulae.com / redaction@anteinsulae.com

